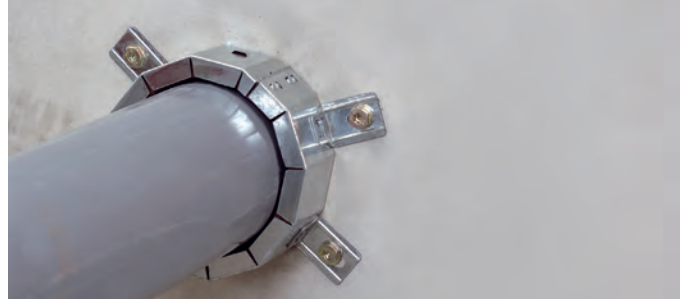


Yangın Durdurucu Kelepçe CP 644

Genleşme özelliğine sahip, kullanıma hazır, hızlı uygulama sağlayan kelepçe



Uygulama Alanları

- PVC, HDPE, PP, ABS Borular
- 32 ile 250 mm arası yanıcı boruların yalıtımı
- Akustik yalıtımlı borular
- 1.8 mm ile 16.2 mm arası boru et kalınlığı
- 100 mm'den kalın duvarlar ve 150 mm'den kalın zeminler

Avantajlar

- Kullanıma hazır
- Hızlı ve kolay kapatma için mandal mekanizması
- Rahat sabitleme için esnek bağlantı yeri konumlandırma
- Yüzeğe aynı hızda monte edilebilir.
- CP 673 üzerine monte edilebilir

Teknik bilgiler

CP 644	
Yangın dayanımı	4 saate kadar
Ana malzemeler	Beton, Alçıpan, Tuğla duvar
Renk	Metalik gri
Sıcaklığa karşı dayanım	-40°C ~60°C
Genleşmeye başlama sıcaklığı	Yaklaşık 150°C
Genleşme oranı (kısıtsız)	1:40'a kadar

Kod / Boyut	Boru dış çapı (mm)	Bilezik dış çapı (mm)	Bilezik uzunluğu (mm)	Sabitleyici kanca sayısı
CP 644-50/1.5"	32-51	66.7	22.4	2
CP 644-63/2"	52-64	81.7	32.4	2
CP 644-75/2.5"	65-78	101.7	32.4	3
CP 644-90/3"	75-91	116.7	42.4	3
CP 644-110/4"	92-115	145.7	47.4	3
CP 644-125/5"	116-125	166.1	47.8	4
CP 644-160/6"	126-170	235.5	48.2	6
CP 644-180/7"	180	228	152.5	8
CP 644-200/8"	200	257	177.5	8
CP 644-225/9"	225	289	202.5	10
CP 644-250/10"	250	319	232.5	12

British Standard
BS 476

BS EN 1366-3

30



ETA Onayı

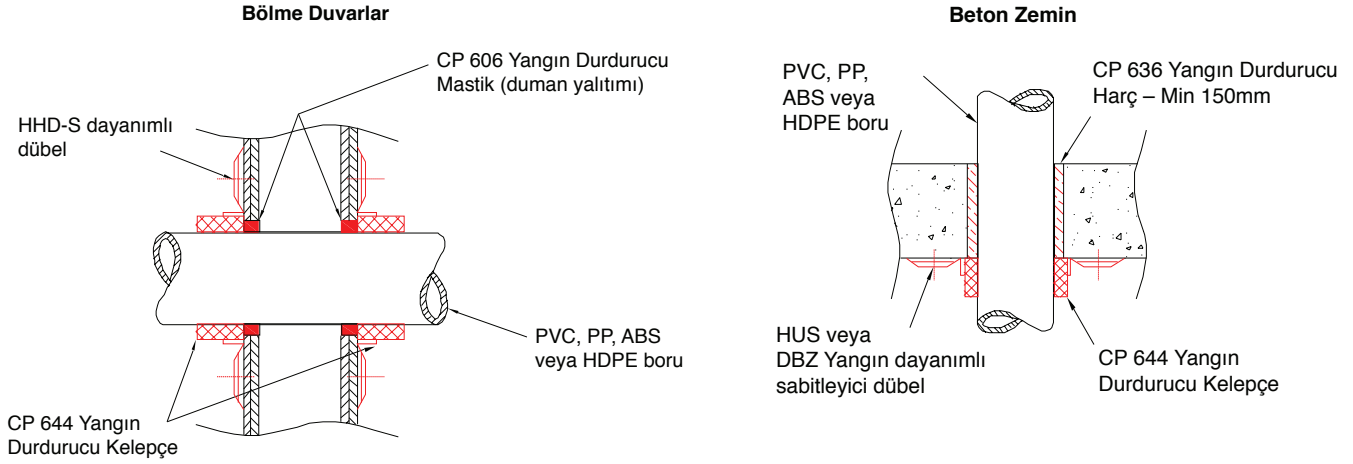


Sipariş Bilgileri

Sipariş tanımı	Boru çap aralığı	Paket içeriği	Ürün no
Yangın durdurucu kelepçe CP 644-50/1.5"	32-51mm	1 adet	00304332
Yangın durdurucu kelepçe CP 644-63/2"	52 - 64mm	1 adet	00304333
Yangın durdurucu kelepçe CP 644-75/2.5"	65 - 78mm	1 adet	00304334
Yangın durdurucu kelepçe CP 644-90/3"	79-91mm	1 adet	00304335
Yangın durdurucu kelepçe CP 644-110/4"	92-115mm	1 adet	00304336
Yangın durdurucu kelepçe CP 644-125/5"	116 - 125mm	1 adet	00304337
Yangın durdurucu kelepçe CP 644-160/6"	126 - 170mm	1 adet	00304338
Yangın durdurucu kelepçe CP 644-180/7"	171 - 180 mm	1 adet	00304339
Yangın durdurucu kelepçe CP 644-200/8"	181-200 mm	1 adet	00304340
Yangın durdurucu kelepçe CP 644-225/9"	201-225 mm	1 adet	00304342
Yangın durdurucu kelepçe CP 644-250/10"	226 - 250 mm	1 adet	00304343

Yukarıdakilerin tamamı sabitleme kancaları içerir.

Teknik Bilgiler



	Duvar	Zemin
Malzeme	Beton, tuğla, alçıpan	Beton
Borular için min. yapı bileşeni kalınlığı	100mm	150mm
Min. boru çapı	32mm	32mm
Maks boru çapı	250mm	250mm
CP644N	Çift taraftan montaj	Tek taraflı ve alttan montaj

CP 644 Yangın Durdurucu Kelepçe için uygulama talimatları

Uyarı

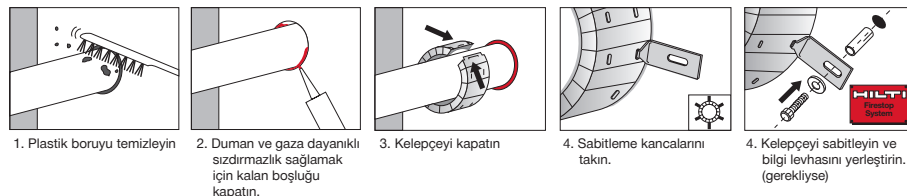
- Uygulamaya başlamadan önce, güvenli kullanım ve sağlık bilgileri için Malzeme Güvenlik Bilgi Formunu ve ürün etiketini okuyun.

Açıklık

- Plastik boruları temizleyin. Yangın sırasında intümesan materyalin genişmesi, plastik boruyu kapatır. Çok kirli borular (örn: harç kalıntıları ile) bu kapanma işleminde gecikmeye yol açabilir. CP 644 yerleştirilecek olan kirli plastik borular temizlenmelidir.

Yangın durdurucu uygulaması

- Gerekliyse açıklığı yalıtın. Boşluklar CP 606 ile kapatılabilir. Çeşitli onaylı uygulamalar bulunmaktadır.
- CP 644 Yangın Durdurucu kelepçeyi, plastik borunun etrafına yerleştirin ve takılıncaya kadar sert baskı uygulayarak kilitleyin.
- Sabitleme kancalarını ekleyin. Sabitleme kancaları metal muhafaza üzerinde çeşitli noktalara yerleştirilebilir. Bu, her durumda sabitleme noktalarının mevcut yere uygun olmasını sağlar. Aparatlar, olabildiğince simetrik olarak yerleştirilmelidir. Sabitleme kancalarının miktarı ambalaj üzerinde gösterilmektedir.
- CP 644 Yangın Durdurucu Kelepçeyi Sabitleyin. Sadece sabitlendiğinde, CP 644 yangına karşı koruma sunar.
 - Sabitleme noktalarını işaretleyin.
 - Hilti darbeli matkap ile (örn: TE 4-A22) delikler açın veya ana malzemeye bağlı olarak, Hilti çivi çakma tabancası kullanarak sabitleyin.
 - CP 644 Yangın Durdurucu kelepçeyi güvenli olarak sabitlemek için, Hilti dübellerini kullanın
 - Bakım nedenleriyle yapılan uygulama, bir bilgilendirme plakası ile kalıcı olarak işaretlenebilir ve uygulamaya bitişik bir şekilde görünür bir konumda sabitlenebilir.



Kullanımı uygun olmayan alanlar

- Metal borular ile
- Son derece aşındırıcı ortamlar

Saklama

- Nemden korunan bir yerde orijinal ambalajında saklayın