

Yangın durdurucu esnek tuğla CFS-BL

Kullanıma hazır, genişleme esaslı esnek yangın durdurucu tuğla



Uygulama Alanları

- Duvar ve döşeme açıklıklarındaki kablo, kablo tavaları ve boruların kalıcı veya geçici yalıtımı için
- Küçük, orta ve büyük ölçekli açıklıklarda tekli veya çoklu geçişler için
- Kablo ve kablo kanalları
- Plastik borular ve metal borular

Avantajlar

- Sık sık değişiklik yapılan geçişler için mükemmeldir
- Kısa montaj süresinden dolayı kullanımı ekonomiktir
- Özel alet gerektirmeden kolay montaj ve uygulandıktan hemen sonra işlevsel hale gelir
- Kalıp gerektirmediğinden döşeme geçişleri için idealdir
- Yeni Grid-Tech teknoloji sayesinde daha geniş açıklıklarda kullanılabilir
- Halojen, asbestos ve solvent içermez
- Duvarlarda ve döşemelerde maksimum 180 cm x 90 cm açıklıklara kadar uygulama

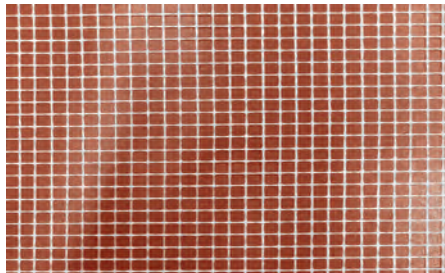
Teknik bilgiler

CFS-BL	
Yangın dayanımı	4 saate kadar
Ana malzeme	Beton, Tuğla, Alçıpan
Akustik performans	STC değeri : 52
Yoğunluk	0,27 g/cm ³
Renk	Kırmızı
Uygulama sıcaklığı	5° C ~ 40°C
Ortam sıcaklık dayanımı	-15°C ~ 60°C
Genleşme oranı	1:3'e kadar

*23 °C ve %50 bağıl nemde



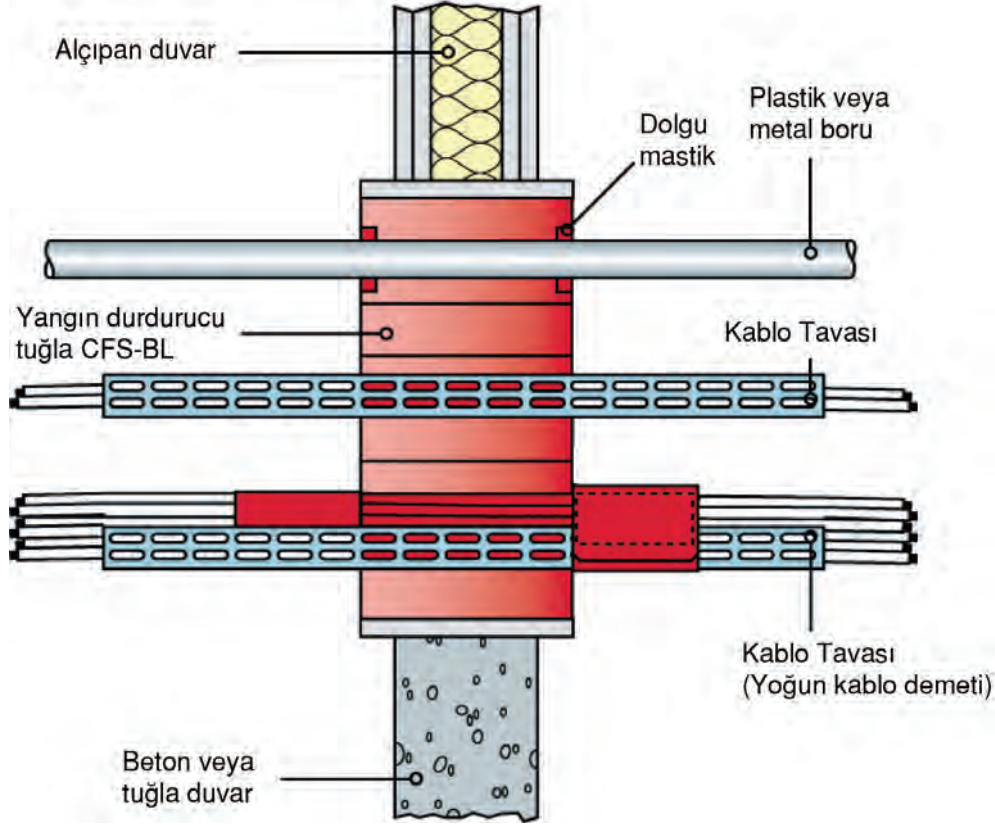
ETA Onayı



Sipariş

Ürün tanımı	Paket içeriği	Paket miktarı	Ürün no
Yangın durdurucu esnek tuğla CFS-BL	CFS-BL Yangın durdurucu tuğla	20 adet	02030020

Teknik Bilgiler



CFS-BL Yangın Durdurucu Esnek Tuğla için uygulama talimatları

Uyarı

- Uygulamaya başlamadan önce, güvenli kullanım ve sağlık bilgileri için Malzeme Güvenlik Bilgi Formunu ve ürün etiketini okuyun.
- Aşağıdaki talimatlar genel kurallardır.

Açıklık

1. Açıklığı temizleyin. Tesisatlar ve tesisat destek materyalleri, yerel bina ve elektrik standartlara uygun bir şekilde yerleştirilmelidir.

Yangın tuğlalarının uygulanması

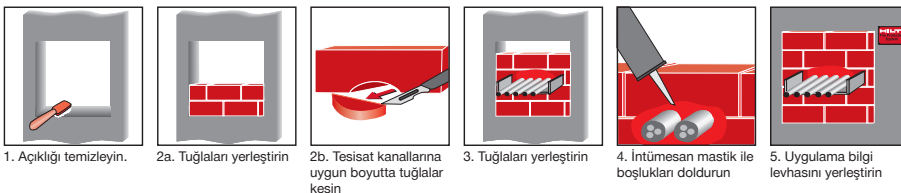
- 2a. Herhangi bir tesisat döşenmemiş ise, açıklığın içine CFS-BL Yangın Tuğlasını sıkıca yerleştirin.
- 2b. Tesisat yerleri inşa edilmiş ise, tuğlaları tesisat yerlerine uygun bir şekilde keserek, CFS-BL Yangın tuğlasını sıkı bir şekilde yerleştirin.
3. Tüm açıklık doluncaya kadar yangın tuğlalarını yerleştirerek işi tamamlayın.
4. Tuğlaların, boruların arasındaki boşlukları, derzleri ve kablo açıklıklarını intümesan mastik ile tamamen doldurun.
5. Bakım nedeniyle yapılan uygulama, tanımlayıcı bilgi levhası kullanılarak belirtilebilir. Bilgi levhasını açıklığın yanına görülecek bir şekilde sabitleyin.

Kablolar ve diğer tesisatların yeniden döşenmesi

- Geçiş içerisinden bir tuğla çıkarın veya kesin.
- Tesisatı geçirin ve onaya uygun bir şekilde esnek tuğlayı yeniden döşeyin. İntümesan mastik ile boşlukları doldurun.
- Tuğlalar arasından tek kablolar geçebilir veya metal borunun keskinleştirilmiş yüzeyini kullanarak tuğladan bir delik açılabilir.

Saklama

- Sadece nem ve doğrudan güneş ışığından korunan bir yerde orijinal ambalajında saklayın.



1. Açıklığı temizleyin.

2a. Tuğlaları yerleştirin

2b. Tesisat kanallarına uygun boyutta tuğlaları kesin

3. Tuğlaları yerleştirin

4. İntümesan mastik ile boşlukları doldurun

5. Uygulama bilgi levhasını yerleştirin